

# PROCEDURE D'INSCRIPTION

## ETAPE 1



Préinscription à faire en cliquant sur le lien du formulaire disponible dans la rubrique "**Modalités et délais d'accès à la formation**".

Compléter le formulaire en ligne, pour recevoir un mail automatique accusant réception de votre demande.

## ETAPE 2

Le règlement de la formation doit être effectué 30 jours avant l'entrée en formation. Sans, vous ne pourrez pas y participer.



### FINANCEMENT PERSONNEL OU EMPLOYEUR

Etablissement d'un devis envoyé directement au stagiaire ou à l'employeur selon le cas.

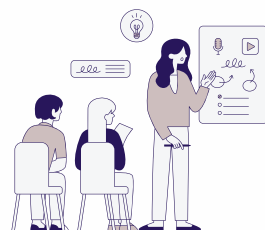
**OU**

### FINANCEMENT OPCO

Etablissement d'une convention de formation envoyée directement à l'employeur pour une demande de prise en charge

## ETAPE 3

Renvoyer le devis ou la convention de formation datée et signée, par mail, à l'ISFEC AFAREC IdF



## ETAPE 4

Ouverture du parcours de formation à partir de 8 stagiaires minimum. Envoi d'une convocation 10 jours avant le 1er jour de formation